



А Д М И Н И С Т Р А Ц И Я ЯРОСЛАВСКОГО МУНИЦИПАЛЬНОГО РАЙОНА П О С Т А Н О В Л Е Н И Е

07.12.2023

№ 2837

О подготовке проекта планировки и проекта межевания территории в п. Красный бор – д. Ермолово Заволжского сельского поселения ЯМР

Руководствуясь статьями 45, 46 Градостроительного кодекса Российской Федерации, на основании протокола градостроительной комиссии Ярославского муниципального района от 01.12.2023 № 28, учитывая обращение ООО «ГрандСити» от 15.11.2023 № 13764, Администрация района **п о с т а н о в л я е т** :

1. Подготовить проект планировки и проект межевания территории ориентировочной площадью 52,1 га в пос. Красный Бор – д. Ермолово Заволжского сельского поселения Ярославского муниципального района, в соответствии с заданием на разработку документации по планировке территории (приложение).

2. Установить, что предложения физических и юридических лиц о порядке, сроках подготовки и содержании документации по планировке территории, указанной в пункте 1 постановления, направляются в управление градостроительства, имущественных и земельных отношений Администрации ЯМР (150001, Ярославская обл., г. Ярославль, Московский проспект, д. 11/12) в течение 15 дней со дня опубликования постановления.

3. ООО «ГрандСити» обеспечить подготовку проекта планировки территории и проекта межевания территории за счет собственных средств.

4. Опубликовать постановление в газете «Ярославский агрокурьер» и разместить постановление на официальном сайте органов местного самоуправления Ярославского муниципального района в информационно-телекоммуникационной сети «Интернет».

5. Контроль за исполнением постановления возложить на заместителя Главы Администрации Ярославского муниципального района по экономике и финансам А.О. Щербака.

6. Постановление вступает в силу со дня опубликования.

Глава Ярославского
муниципального района

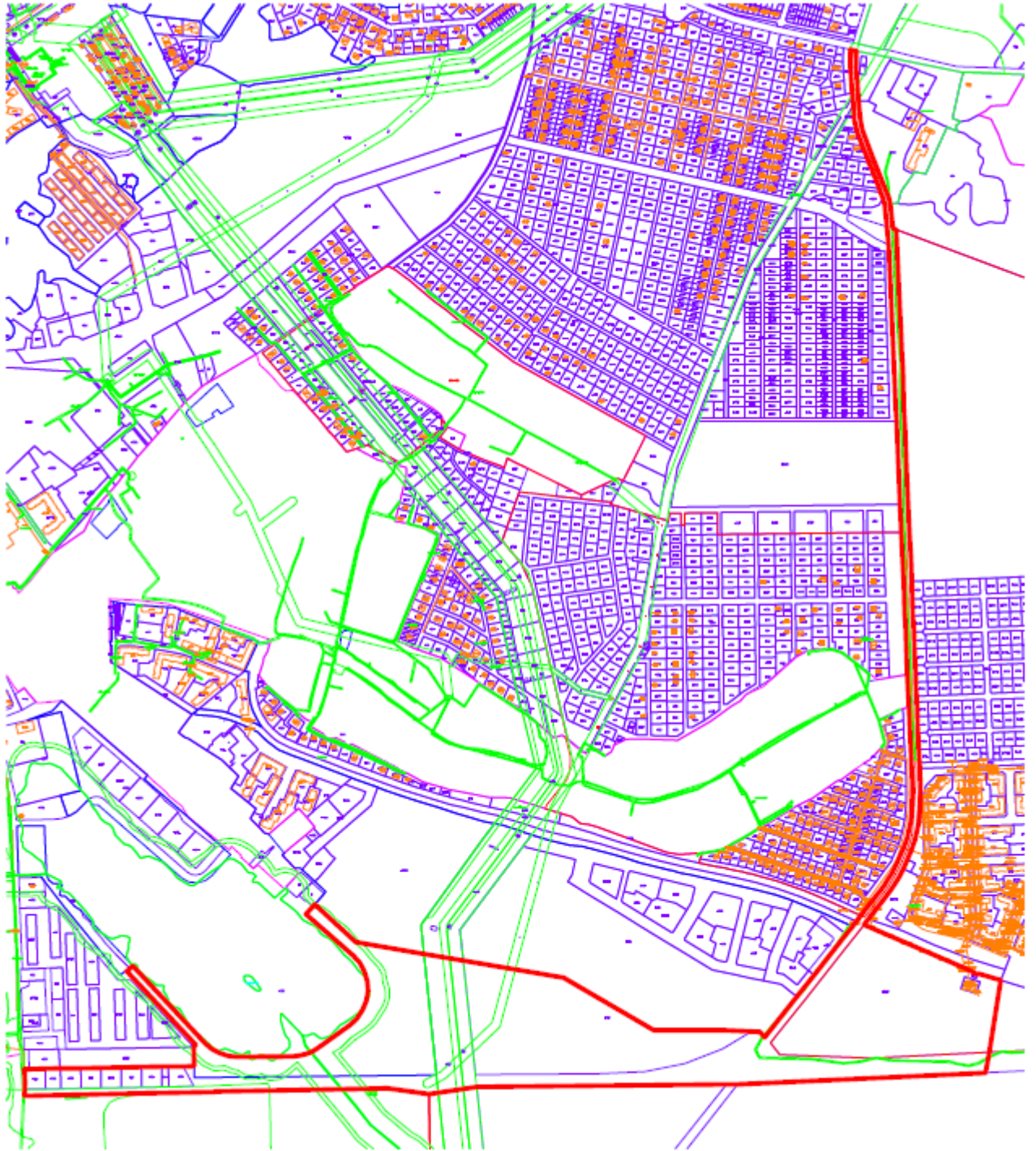
Н.В. Золотников

ПРИЛОЖЕНИЕ №1
к постановлению
Администрации ЯМР
от 07.12.2023 № 2837

ЗАДАНИЕ
на разработку документации по планировке территории
ориентировочной площадью 52,1 га в пос. Красный Бор – д. Ермолово
Заволжского сельского поселения Ярославского муниципального района
(наименование территории, наименование объекта (объектов) капитального
строительства, для размещения которого (которых) подготавливается
документация по планировке территории)

№ п/п	Наименование позиции	Содержание
1	2	3
1	Вид разрабатываемой документации по планировке территории	Проект планировки территории, проекта межевания территории
2	Инициатор подготовки документации по планировке территории	ООО «ГрандСити»
3	Источник финансирования работ по подготовке документации по планировке территории	Собственные, заемные и привлеченные средства ООО «ГрандСити»
4	Цели и задачи проекта межевания территории	<p>Территория ориентировочной площадью 52,1 га в пос. Красный Бор – д. Ермолово Заволжского сельского поселения ЯМР</p> <p>-подготовка схемы организации дорожного движения с целью обеспечения эффективности дорожного движения в части строительства автодороги: от проспекта Машиностроителей до автодороги д. Мостец – ЖК «Зеленый Бор» и далее, до д. Красный бор, которая позволит обеспечить устойчивую связь с дорожной сетью г. Ярославля и Ярославской области</p> <p>- подготовка решений для последующей реализации проектов строительства на территории ЯМР магистральных сетей по сбору хозяйственных и линейных стоков в магистральные сети г. Ярославля на проспекте Машиностроителей.</p> <p>- застройка среднеэтажными</p>

		многоквартирными жилыми домами с размещением необходимого соцкультбыта юго-западной части ЖК «Зеленый Бор» с возможным выделением ряда территорий для прохождения транспортного коридора
5	Населенные пункты, поселения, муниципальный район в отношении территорий которых осуществляется подготовка документации по планировке территории	Ярославская область Ярославский район Заволжское сельское поселение
6	Состав документации по планировке территории	В соответствии со ст. 42, 43 Градостроительного кодекса Российской Федерации



к постановлению
Администрации ЯМР
от 07.12.2023 № 2837

ЗАДАНИЕ
на выполнение инженерных изысканий территории
ориентировочной площадью 52,1 га в п. Красный Бор – д. Ермолово Заволжского
сельского поселения Ярославского муниципального района
(наименование территории, наименование объекта (объектов) капитального строительства, для размещения которого (которых) выполняются инженерные изыскания)

№ п/п	Наименование позиции	Содержание
1	2	3
1	Виды инженерных изысканий	Инженерные изыскания для подготовки документации по планировке территории (проекта планировки и проекта межевания территории)
2	Инициатор выполнения инженерных изысканий	ООО «ГрандСити»
3	Источник финансирования работ по выполнению инженерных изысканий	Собственные, заемные и привлеченные средства ООО «ГрандСити»
4	Вид и наименование планируемого к размещению объекта капитального строительства, его основные характеристики	<p>Территория ориентировочной площадью 52,1 га в пос. Красный Бор – д. Ермолово Заволжского сельского поселения ЯМР</p> <ul style="list-style-type: none"> - подготовка схемы организации дорожного движения с целью обеспечения эффективности дорожного движения в части строительства автодороги: от проспекта Машиностроителей до автодороги д. Мостец – ЖК «Зеленый Бор» и далее, до д. Красный бор, которая позволит обеспечить устойчивую связь с дорожной сетью г. Ярославля и Ярославской области - подготовка решений для последующей реализации проектов строительства на территории ЯМР магистральных сетей по сбору хозяйственных и линейных стоков в магистральные сети г. Ярославля на проспекте Машиностроителей. - застройка среднеэтажными

		<p>многоквартирными жилыми домами с размещением необходимого соцкультбыта юго-западной части ЖК «Зеленый Бор» с возможным выделением ряда территорий для прохождения транспортного коридора</p>
5	<p>Населенные пункты, поселения, муниципальный район в отношении территорий которых осуществляется подготовка документации по планировке территории</p>	<p>Ярославский муниципальный район Заволжское сельское поселение</p>
5	<p>Перечень видов инженерных изысканий, необходимых для подготовки документации по планировке территории</p>	<p>1. Инженерно-геодезические изыскания – топографическая съемка в масштабе 1:500 с сечением рельефа через 0,5м. Система координат – МСК 76; система высот – Балтийская 1977г. 2. Инженерно-геологические изыскания – в соответствии с постановлением Правительства РФ от 31 марта 2017 г. № 402. 3. Инженерно-гидрометеорологические изыскания - в соответствии с постановлением Правительства РФ от 31 марта 2017 г. № 402. 4. Инженерно-экологические изыскания - в соответствии с постановлением Правительства РФ от 31 марта 2017 г. № 402</p>